

РОСТОВ-НА-ДОНУ

25-27 октября 2023



ВЫСТАВКА

РОСТОВ
гостеприимный

ПРЕЗЕНТАЦИЯ ПРОЕКТА





О ВЫСТАВКЕ

25-27
октября



Организатор:



РОСТОВ ГОСТЕПРИИМНЫЙ – ЭТО:

- Единственная выставка в Ростовской области, которая является эффективным инструментом для увеличения объемов продаж, позволяющая в короткие сроки установить прямые контакты со значительным количеством специалистов, заинтересованных в розничных и оптовых закупках продуктов питания и напитков.
- Проект который проводится при поддержке Министерства сельского хозяйства и продовольствия Ростовской области, Департамента потребительского рынка Ростовской области.

**БОЛЕЕ 4 500 ПОСЕТИТЕЛЕЙ
СО ВСЕГО ЮГА РОССИИ**

**БОЛЕЕ 70 УЧАСТНИКОВ
ЕЖЕГОДНО**

**3 ДНЯ ИНТЕНСИВНЫХ ПРОДАЖ
И ПРЕЗЕНТАЦИИ ВАШЕЙ ПРОДУКЦИИ**





ТЕМАТИЧЕСКИЕ РАЗДЕЛЫ ВЫСТАВКИ:

25-27
октября



ПРОДУКТЫ ПИТАНИЯ

- Мясо и мясопродукты. Мясная гастрономия
- Птица. Яйцо
- Рыба и морепродукты
- Овощи. Фрукты. Грибы
- Замороженные продукты. Полуфабрикаты
- Молочная продукция. Сыры
- Бакалея (зернопродукты, макаронные изделия, специи)
- Готовые блюда, салаты
- Масложировая группа
- Кондитерская и хлебопекарная продукция. Снэки, орехи, сухофрукты
- Здоровое питание.
- Мёд. Продукты пчеловодства
- Консервация. Соусы

НАПИТКИ

- Соки. Воды. Безалкогольные напитки
- Чай. Кофе. Какао
- Спиртные напитки





ЦЕЛЕВАЯ АУДИТОРИЯ

25-27
октября



ЕЖЕГОДНО ПОСЕТИТЕЛЯМИ ВЫСТАВКИ ЯВЛЯЮТСЯ ЛЮДИ:

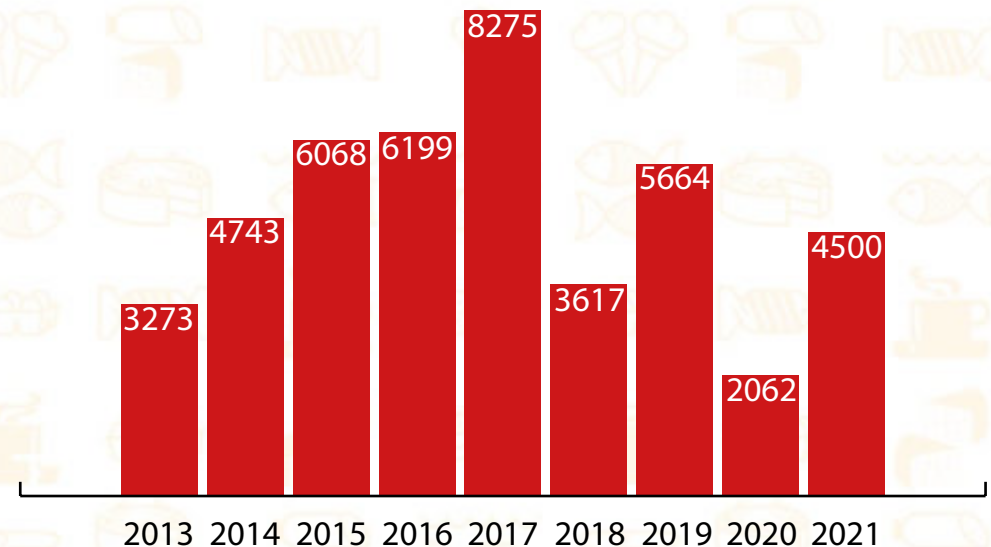
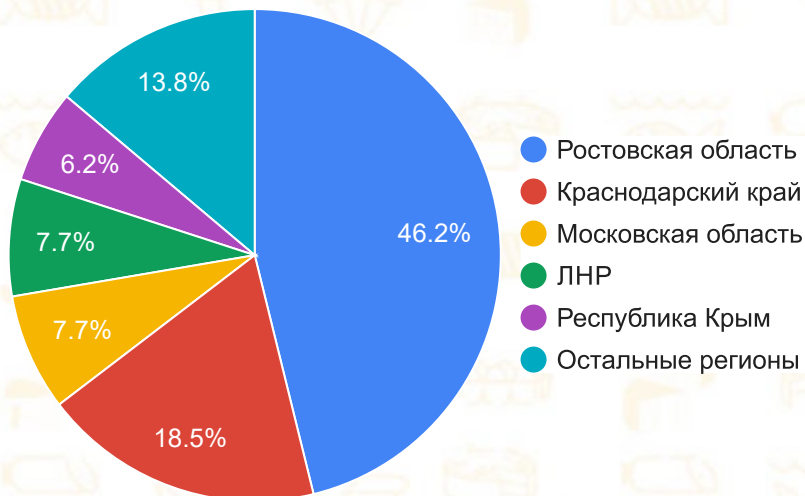
- Которые приобретают продукты от производителя по более низким ценам без переплат
- Хотят увидеть и попробовать новые бренды, непредставленные на рынке региона
- Покупают натуральные фермерские продукты, а также продукты с севера и отдаленных регионов страны
- Экономят бюджет и осуществить закупку на долгое время
- Приобретают натуральные и качественные продукты для организаций общественного питания и магазинов



4 500 посетителя в 2022 году.

ДИНАМИКА ПОСЕЩЕНИЯ ВЫСТАВКИ ПО ГОДАМ, 2014-2022 ГГ.

ГЕОГРАФИЯ ЭКСПОНЕНТОВ ВЫСТАВКИ



90% посетителей планируют посетить выставку в 2023 году.



ЦЕЛЕВАЯ АУДИТОРИЯ

25-27
октября



ЧТО ДАЕТ ВЫСТАВКА УЧАСТНИКАМ

Выставка – действенный инструмент для продвижения продукции и услуг среди целевой аудитории. Выставка дает возможность установить выгодные деловые контакты с участниками рынка из смежных отраслей других регионов.

- **Комфортные условия** для делового общения
- Возможность **прямых продаж** во время выставки
- Эффективный способ заявить о себе или существенно **улучшить позиции на рынке**
- **Демонстрация** товаров и услуг
- **Презентация** новинок и новшеств
- **Анализ конкурентной среды** и предпочтения потенциальных клиентов





ДЕЛОВАЯ ПРОГРАММА «РОСТОВ ГОСТЕПРИИМНЫЙ 2022»

25-27
октября



- **ФЕСТИВАЛЬ «ДНИ ВИНА И СЫРА»**
- **ЧЕМПИОНАТ ПО СКОРОСТНОМУ СОБИРАНИЮ БУРГЕРОВ «БУРГЕРМАНИЯ».** В фестивале приняли участие **30 посетителей выставки.** Три призера, которые быстрее всех справились с заданием, получили подарки от партнеров конкурса
- **НАГРАЖДЕНИЕ ПОБЕДИТЕЛЕЙ КОНКУРСА «ПРОДУКТ ГОДА-2022»,** который был организован при поддержке **Министерства сельского хозяйства и продовольствия Ростовской области**
- **30 МЕРОПРИЯТИЯ, ИЗ НИХ:** 3 розыгрыша среди посетителей выставки, 18 мероприятий по 8 направлениям: маркетинг и продвижение, производство продукции, реализация продукции, ЗОЖ и органика, дегустации алкогольных и крафтовых продуктов
- **ТОРГОВО-ЗАКУПОЧНАЯ СЕССИЯ.** Впервые в ней приняли участие **16 крупных торговых сетей и маркетплейсов** («О`Кей», «Зельгрос», «Метро Кэш энд Керри», «Лента», «ЯндексМаркет» и др.). Ритейлерам **презентовали свою продукцию около 40 производителей**

В 2023 ГОДУ ДЕЛОВАЯ ПРОГРАММА БУДЕТ НЕ МЕНЕЕ ИНТЕРЕСНОЙ И НАСЫЩЕННОЙ!





«ДНИ ВИНА И СЫРА»

25-27
октября



СТАНЬТЕ УЧАСТНИКОМ СПЕЦИАЛЬНОЙ ЭКСПОЗИЦИИ «ДНИ ВИНА И СЫРА»!

Гастрономический фестиваль



Специальная экспозиция «Дни вина и сыра» – это прекрасная возможность для сыроварен и производителей вина представить свою продукцию широкой целевой аудитории. Посетителями выставок, на территории которых будет расположена экспозиция, станут как специалисты пищевой отрасли, так и обычные жители города, заинтересованные в покупке продуктов от местных производителей.

для участников – это:

- НОВЫЕ ДЕЛОВЫЕ ЗНАКОМСТВА
- ПОЛЕЗНЫЕ КОНТАКТЫ
- ВЫГОДНЫЕ СДЕЛКИ
- АКТИВНЫЕ ПРОДАЖИ
- АНАЛИЗ КОНКУРЕНТОВ

для посетителей – это:

- ВКУСНЫЕ ДЕГУСТАЦИИ
- КОНСУЛЬТАЦИИ СОМЕЛЬЕ
- ПОКУПКИ БЕЗ НАЦЕНОК НАПРЯМУЮ У ПРОИЗВОДИТЕЛЕЙ
- ХОРОШЕЕ НАСТРОЕНИЕ, МАСТЕР-КЛАССЫ И РАЗВЛЕКАТЕЛЬНАЯ ПРОГРАММА

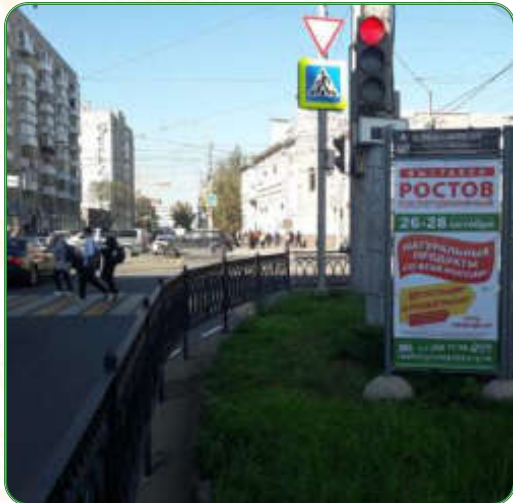
**НЕ УПУСТИТЕ ШАНС ПРЕЗЕНТОВАТЬ СВОЮ ПРОДУКЦИЮ,
НАЙТИ НОВЫХ КЛИЕНТОВ И ДЕЛОВЫХ ПАРТНЕРОВ!**





РЕКЛАМНАЯ КАМПАНИЯ

25-27 октября



КОНТЕКСТНАЯ РЕКЛАМА



ПРОДВИЖЕНИЕ В ПОПУЛЯРНЫХ СОЦИАЛЬНЫХ СЕТЯХ



ПЛАТНЫЕ ПОСТЫ В КРУПНЫХ ИНФОРМАЦИОННЫХ СООБЩЕСТВАХ ГОРОДА

ТАРГЕТИНГ В ОДНОКЛАССНИКАХ

2 ВИДЕОЭКРАНА

120 РЕКЛАМНЫХ ПОВЕРХНОСТЕЙ

РЕКЛАМА НА ТЕРРИТОРИИ «ДОНЭКСПОЦЕНТР»: СЕТКА НА ФАСАДЕ И РАСТЯЖКА НА ЗАБОРЕ

РЕКЛАМА НА РЕЙТИНГОВЫХ ТЕЛЕ- И РАДИОКАНАЛАХ:



10 СПЕЦИАЛИЗИРОВАННЫХ И 9 ОБЩЕСТВЕННО-ПУБЛИЦИСТИЧЕСКИХ ПЕЧАТНЫХ ИЗДАНИЙ

30 СПЕЦИАЛИЗИРОВАННЫХ И 18 ИНФОРМАЦИОННЫХ ИНТЕРНЕТ-ПОРТАЛОВ

КРОСС-ПРОМО ПО ОПТОВЫМ БАЗАМ, РЫНКАМ И СКЛАДАМ

ДИРЕКТ-МАРКЕТИНГ:

500 КОНТАКТОВ – СМС-РАССЫЛ,

1900 КОНТАКТОВ – Е-MAIL – РАССЫЛ,

1000 АДРЕСОВ – РАССЫЛКА ПРИГЛАШЕНИЙ ПОЧТОЙ





ПАРТНЁРСКИЕ ПРЕДЛОЖЕНИЯ

25-27
октября



ПРИГЛАШАЕМ ВАШУ КОМПАНИЮ СТАТЬ ПАРТНЕРОМ

специализированной выставки продуктов питания и оборудования для пищевой промышленности

ПАРТНЕРСТВО «РОСТОВ ГОСТЕПРИИМНЫЙ» – ЭТО ИНВЕСТИЦИИ В РАЗВИТИЕ И УСПЕХ ВАШЕГО БИЗНЕСА!

Используя партнёрские возможности выставки «Ростов гостеприимный», у Вас будет отличная возможность привлечь внимание аудитории к себе, своей компании, продукции и брендам как во время выставки, так и задолго до ее проведения.

ДОПОЛНИТЕЛЬНЫЕ ИНСТРУМЕНТЫ ПРОДВИЖЕНИЯ ОБЕСПЕЧИВАЮТ ШИРОКИЙ ОХВАТ ЦЕЛЕВОЙ АУДИТОРИИ

Представляем Вашему вниманию **ПАРТНЁРСКИЕ ПАКЕТЫ**
и предлагаем выбрать тот, который соответствует Вашим целям и задачам.



Генеральный спонсор/партнер выставки	125 000 р.
Официальный партнер выставки	85 000 р.
Партнёр регистрации	65 000 р.



О ВЫСТАВОЧНОМ ЦЕНТРЕ

25-27
октября



«ДонЭкспоцентр» проводит около 30 выставок в год, собирая на своей площадке более 3 000 экспонентов и около 500 000 посетителей ежегодно

В инфраструктуру «ДонЭкспоцентр» входят:

- 3 выставочных павильона общей площадью 8 400 м² (3500 м², 3500 м², 1400 м²);
- 15 000 м² открытых площадей;
- 11 конференц-залов вместимостью от 10 до 900 человек;
- Topos congress-hotel на 150 номеров;
- Банкет-холл на 300 человек;
- Бизнес-центр «Аметист»;
- Парковка на 400 мест.

Передовые инженерно-технические решения закрытых выставочных павильонов общей площадью 8400 м² в полной мере отвечают растущим требованиям выставочного бизнеса, позволяют реализовывать самые смелые проекты наших экспонентов, проводить яркие презентационные программы и промоакции.

15 000 м² открытых территорий «ДонЭкспоцентр» делают возможными проведение масштабных мероприятий, демонстрации крупногабаритной техники и многоярусных сооружений





КОНТАКТЫ

25-27
октября



ПО ВОПРОСАМ УЧАСТИЯ:

Руководитель проекта - Никитина Марийка

Тел.: 8 (863) 268-77-96, 8-950-8-545-545

E-mail: nikitina.ma@donexpocentre.ru

Ведущий менеджер проекта - Шабунина Мария

Тел. 8 (863) 268-77-45

E-mail: project7@donexpocentre.ru

Менеджер проекта - Бродникова Александра

Тел. 8 (863) 268-77-88

E-mail: project5@donexpocentre.ru

ПО ВОПРОСАМ ДЕЛОВОЙ И КОНКУРСНОЙ ПРОГРАММЫ:

Руководитель проекта деловой программы - Меняева Елена

Тел. 8 (863) 268-77-50

E-mail: proekt@donexpocentre.ru

РОСТОВ-НА-ДОНУ, ПР. М. НАГИБИНА, 30

WWW.DONEXPOCENTRE.RU